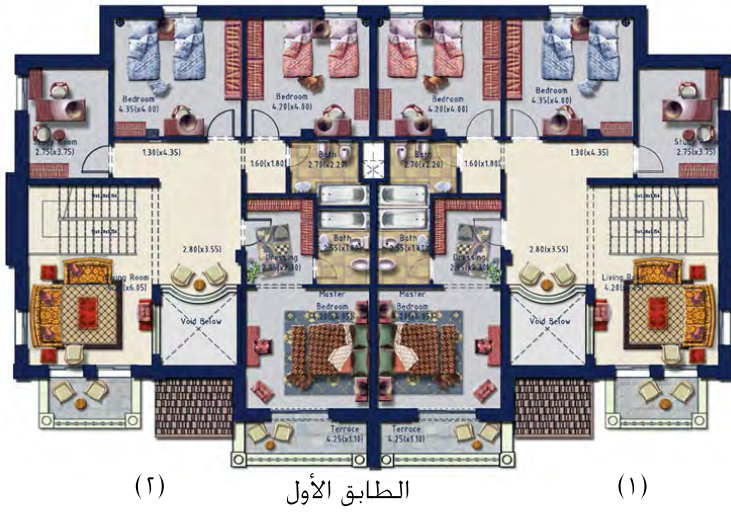


الرووف



الطابق الأول



الطابق الأرضي

* مواصفات المنظر العام والمساحات تقريبية

تقع الشيلتان المتلاصقتان على مساحة أرض لا تقل عن ١٠٠٠ م^٢

مميزات الفيلا:

- خصوصية مطلقة
- مقامة على تلال عالية مطلة على مدينة الزرقاء
- دقة التصميم المعمارية
- أعلى مستويات التشطيب
- أربع واجهات حجر مبرزة
- تدفئة مركزية
- بئر ماء
- حديقة خاصة بمساحة لا تقل عن ٢٥٠ م^٢
- موقف سيارة خاص لكل فيلا

مكونات الفيلا: صالون، غرفتين معيشة، ٥ حمامات، ٣ غرف نوم منها واحدة ماستر، شرفتين، مطبخ، روف يتكون من غرفة كبيرة متعددة الاستعمالات مع حمام خاص، غرفة خدمات وخزين، غرفة خادمة.

مساحة الفيلا التقريبية:

فيلا (١): ٤٢١ م^٢فيلا (٢): ٤٢١ م^٢

مساحة الأرض التقريبية للفيلا الواحدة: لا تقل عن ٥٠٠ م^٢
عدد الطوابق: تسوية، أرضي، أول، روف.

تقع الشيلتان على قطعة أرض رقم: ٢٠٧ / ٢٠٨

هاتف مجاني: ٠٨٠٠٢٢٢٠٧

الموقع الإلكتروني: www.theland.com.jo